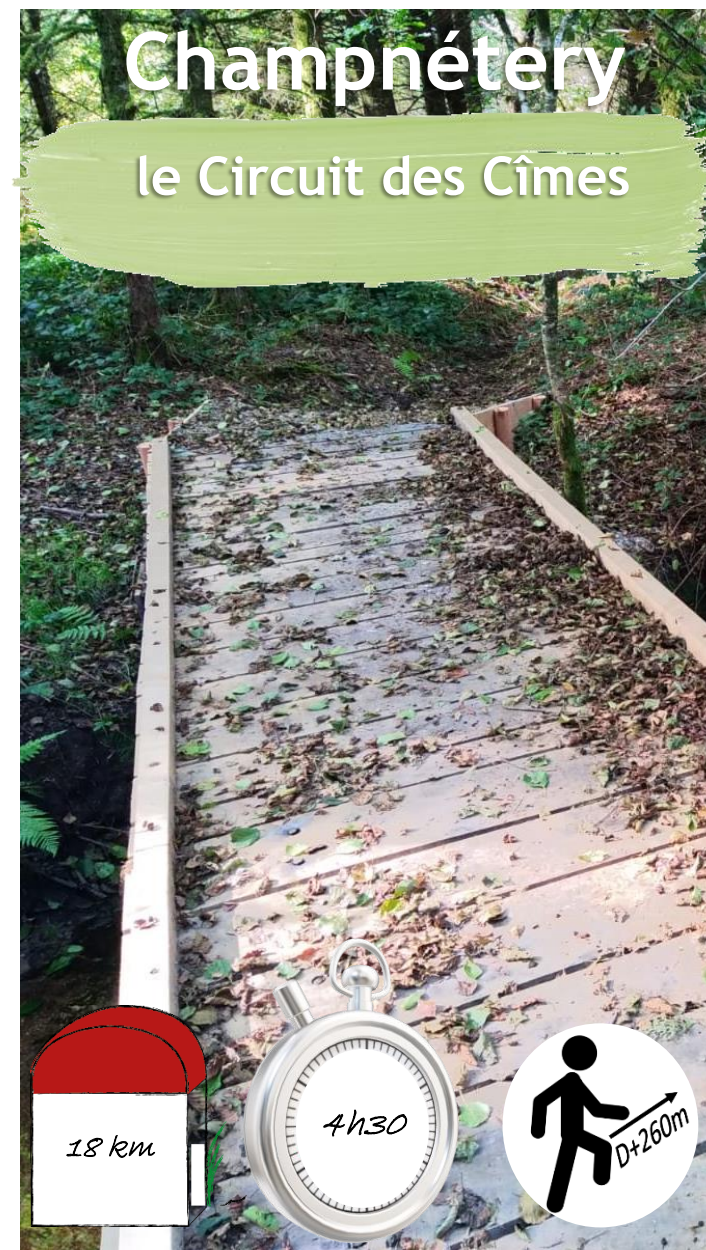


2 Traversez la route perpendiculairement à celle-ci et poursuivez sur le chemin de l'autre côté, comme *indiqué sur le panneau directionnel, cette partie de l'itinéraire est commune au circuit de la « présipauté de Grosland »*. Continuez sur le chemin principal, profitez de la vue sur Bujaleuf sur votre droite, par temps clair on aperçoit le clocher de l'église. Laissez les chemins sur votre gauche puis sur votre droite et suivez le marquage jaune tout droit. Marchez ensuite en lisière de bois (il y a un champ sur votre droite) pendant environ 200m. Soyez vigilant pour prendre à gauche à 90° au point (10). Enfoncez-vous dans le bois de douglas jusqu'aux 3 granges du bois Jaury, tournez à droite aux granges et descendez jusqu'à la route D13. Longez la route dans le prolongement du chemin sur 100m (soyez prudent mais le bas-côté est large et il y a une bonne visibilité). Traversez la route sur votre gauche et prenez le chemin en contre-bas de celle-ci (11). Marchez jusqu'à l'étang tapissé de nénuphars, passez sur la digue de celui-ci et prenez le 2ème chemin à droite, celui qui monte mais pas le plus raide (repérez le marquage jaune !). La montée est dure jusqu'au sommet du puy du bois Jaury mais en haut, retournez-vous et profitez de la vue !! Laissez un chemin sur votre droite et redescendez en direction de l'étang de Grosland en restant sur le chemin le plus à droite, jusqu'à arriver au bord de l'étang face au panneau directionnel (12). L'endroit ressemble au Canada mais vous êtes à Champnétery !! Au bord de l'étang prenez à droite direction le circuit des cimes (*si vous souhaitez écourter votre balade, prenez à gauche et rentrez par le circuit de la « présipauté de Grosland » voir topofiche de ce circuit*). Longez l'étang en en faisant le tour, passez sur une digue entre 2 étangs puis passez juste devant une maison d'habitation et une grange (13). Le chemin est public même si ça n'en a pas l'air ! Restez sur la route sur 300m environ jusqu'à un croisement et prenez à droite à 180° en montant toujours sur la route (14). Après un virage en épingle à cheveux, la route redevient chemin, passez devant une maison, profitez de la vue, faites 50m, laissez le chemin principal qui monte et prenez le chemin à gauche qui descend (15). Longez le grillage du captage d'eau et après celui-ci tournez à gauche. Enfoncez-vous dans les bois en descendant en direction du ruisseau d'Alesmes sur 250m jusqu'à arriver à la passerelle baptisée Christophe Salengro (16) du nom de notre défunt président de la « présipauté de Grosland » !! Après la passerelle, cheminez dans la forêt sur 50m avant d'arrivée sur un petit chemin. Prenez à gauche dans celui-ci, virage à droite et remontez tout droit sur 500m environ.

3 Vous arrivez dans un carrefour de 4 chemins (17), vous êtes à Laugères. Prenez à droite. *A noter, que vous pouvez rejoindre le circuit de la « présipauté de Grosland » et raccourcir votre itinéraire en prenant à gauche.* Vous êtes maintenant sur un chemin carrossable au milieu des plantations de douglas dans la forêt sectionnale de Laveyrat, passez une antenne relais sur votre gauche puis arrivez à un carrefour de 4 chemins avec un gros hêtre remarquable (18) et tournez à gauche. Descendez sur le chemin, prenez à gauche à une fourche et continuez de descendre. Après un gros virage à gauche et un autre à droite, continuez tout droit jusqu'à arriver au hameau de Laveyrat (19). Traversez la route principale perpendiculairement à celle-ci, continuez en face de vous et après la dernière maison, tournez à droite à 90°. Suivez le chemin au milieu des champs sur plus de 600m jusqu'à arriver à une petite route goudronnée entre Neuvalle et Jericho (20). Prenez à gauche puis presque aussitôt à droite après les sapins. Le chemin est entre 2 champs et vous avez en ligne de mire un gros châtaigner bicentenaire ! Arrivé à celui-ci, prenez à gauche jusqu'à la ferme de Neuvalle. Arrivés entre deux bâtiments, poursuivez tout droit jusqu'à rejoindre la route en descendant. Restez sur celle-ci pendant 800m environ jusqu'au Nouhau et prenez à droite (panneau directionnel) après avoir longé le mur d'enceinte de la bâtisse classée (21). Vous quittez donc la petite route pour un chemin, admirez un peu plus loin les séquoias sur votre droite. Remontez et marchez encore environ 600m avant de retrouver le bitume sous vos pieds (22). Longez la D13 grâce à un délaissé et prenez à droite puis aussitôt à gauche dans la ferme. Vous êtes aux Clauds. Traversez la cour de ferme, faites 100m puis quittez le chemin principal en prenant un petit chemin à 180° à gauche qui s'enfonce sous les arbres (23). Vous arrivez ensuite au cœur des Clauds, prenez à gauche sur la petite route goudronnée puis franchissez perpendiculairement et prudemment la D13. Poursuivez en face, laissez les dernières maisons puis poursuivez sur le chemin sur 500m. Au carrefour de 4 chemins, prenez à gauche (24). Marchez 1 kilomètre tout droit entre bois et champs jusqu'à la route du bourg. Passez en contre bas de la zone de descente VTT, puis après l'église, tournez à gauche, passez entre la fontaine et la mairie et revenez à votre point de départ à la salle des fêtes et au pumtrack. Félicitations vous êtes arrivés !!



1

Au départ du pumtrack, descendre en contre bas sur la route, partir à droite et presque aussitôt sur la gauche à l'arrière du tri sélectif (1). Poursuivre la route sur 100m et prendre légèrement sur la droite dans le chemin herbeux sous les chênes. Passer sur la digue du petit étang et monter sur 100m jusqu'à un carrefour de 4 chemins (2). Prenez à droite et descendez pendant 200m jusqu'à la petite route goudronnée. Au point (3), prendre à gauche en suivant le panneau directionnel « circuit des cimes » (A noter que le circuit des Prades part sur la droite). Restez sur la route pendant 1km environ et prenez la 3ème route à droite direction « moulin de Lourtaud » au point (4). Poursuivez sur la route encore 200m avant d'arriver à l'ancien moulin, prenez à gauche passez sur la digue de l'étang (5). Vous pouvez voir l'ancien canal de dérivation qui alimentait le moulin. Ce lieu était jadis essentiel et central dans la vie de la commune, les paysans y venaient faire moudre leur grain. Aussitôt après la digue, prenez à droite, faites 50m à peine, laissez le chemin qui va tout droit et prenez à gauche en montant une côte un peu raide (6). Remontez le chemin herbeux, passez une chicane en coupant perpendiculairement un autre chemin et continuez de monter avec un champ sur votre gauche jusqu'à arriver à un croisement en forme de T (7). Prenez à gauche et restez sur le chemin principal pendant 1 kilomètre environ jusqu'à couper la petite route allant du Montaud au Mascroschet (9).



Pour passer une belle randonnée il faut penser à :

- Suivre le balisage et être attentif être bien chaussé
- Prendre de quoi boire et de quoi manger
- Prendre un téléphone portable
- Prévoir un sac pour y emmener ses déchets et ne pas les jeter dans la nature !

Repères

CIRCUIT DES CIMES 18 Km

